



AGATHA AREÁAS

VICE-PRESIDENTE DE LEARNING
EXPERIENCE DO *Rockin'illo*

COMO CONSTRUIR

EXPERIÊNCIAS
INESQUECÍVEIS



AGATHA AREAS

VICE-PRESIDENTE DE LEARNING EXPERIENCE DO ROCK IN RIO, LUGAR ONDE INTRAEMPREENDEU A LEXU - UNIDADE RESPONSÁVEL PELAS EXPERIÊNCIAS DE APRENDIZAGEM DA MARCA, COMO O ROCK IN RIO ACADEMY, O ROCK IN RIO INNOVATION WEEK, O HOW TO ROCK IN RIO E O ROCK IN RIO HUMANORAMA, ENTRE OUTROS.

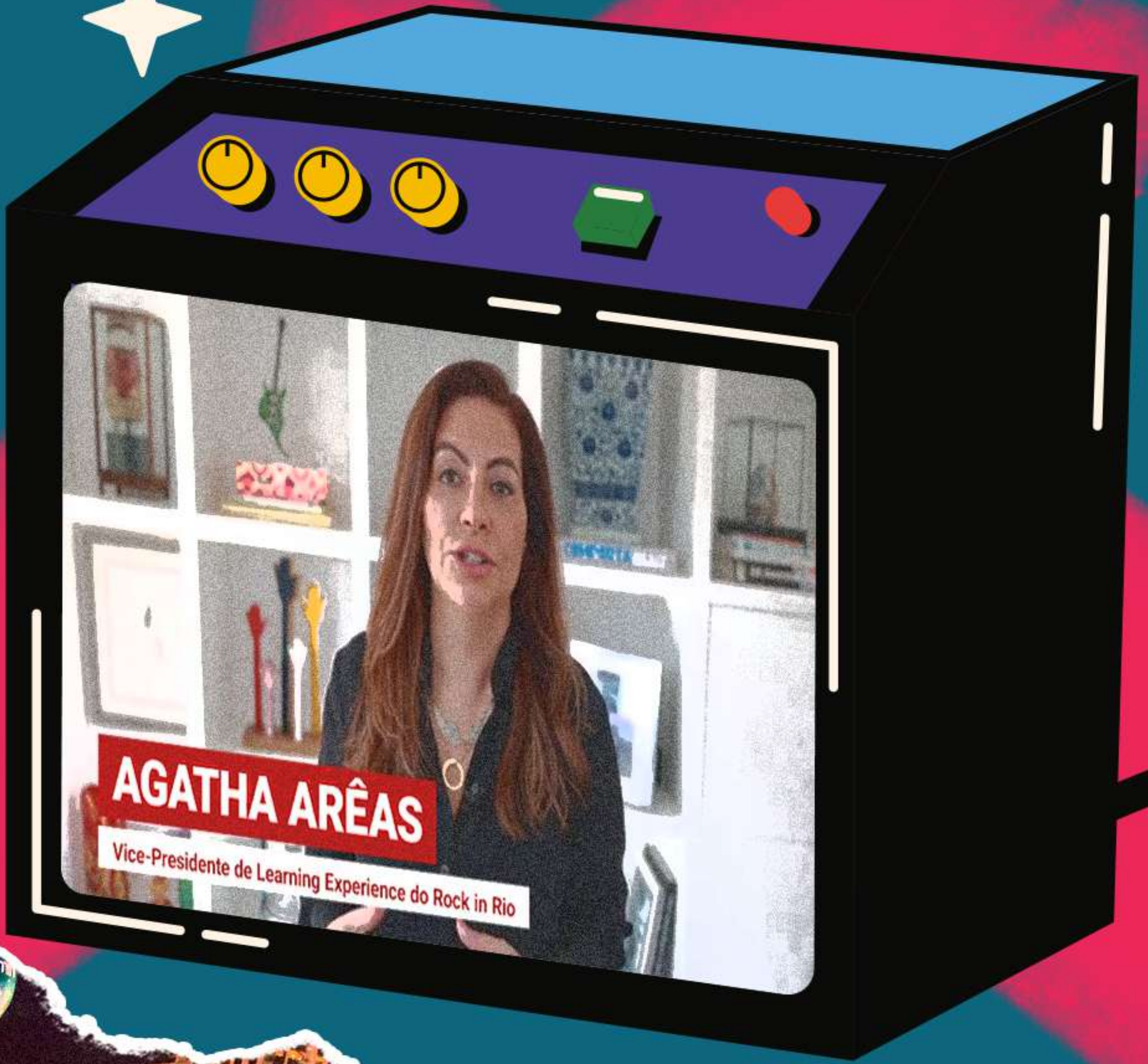
FORMADA EM DIREITO PELA FACULDADE CÂNDIDO MENDES, ESPECIALIZADA EM MARKETING PELA UNIVERSITY OF CALIFORNIA - BERKELEY, EM MUSIC BUSINESS PELA ESPM, CURSA ATUALMENTE O MBA DA THE POWER BUSINESS SCHOOL.

MIGROU PARA O MARKETING, COM VASTA EXPERIÊNCIA NACIONAL E INTERNACIONAL, TENDO INICIADO O SEU PERCURSO NA MOLSON BRASIL, ONDE FOI RESPONSÁVEL POR PROJETOS COMO O BAVÁRIA VIBE E O HEINEKEN THIRST, TENDO LIDERADO A PROMOÇÃO INTERNACIONAL DA MARCA BAVÁRIA NO CANADÁ E NOS EUA.

★ VICE
PRESIDENTE DE
LEARNING EXPERIENCE
DO ROCK IN RIO ★



ASSISTA O VÍDEO DE APRESENTAÇÃO







EMERGE UMA NOVA LIDERANÇA

TESTEMUNHAR TODOS OS DIAS A TRANSFORMAÇÃO DAS COMPETÊNCIAS E HABILIDADES DO LÍDER NESSE MUNDO CAÓTICO EM QUE ESTAMOS VIVENDO É UMA DAS CONSTATAÇÕES QUE TÊM ME TRAZIDO MAIS SATISFAÇÃO E INSPIRAÇÃO AO LONGO DOS MEUS MAIS DE 20 ANOS DE CARREIRA COMO LÍDER E LIDERADA, EM ÁREAS, EMPRESAS E MERCADOS DIVERSOS.

TENHO DIRECIONADO GRANDE PARTE DA MINHA ATENÇÃO A ANALISAR E CONFRONTAR PERFIS E PRÁTICAS QUE NÃO TÊM MAIS ESPAÇO NOS DIAS DE HOJE COM AS CARACTERÍSTICAS E DINÂMICAS DE PESSOAS QUE LIDERAM PESSOAS NO MUNDO ATUAL. NÃO É MAIS SOBRE O LÍDER SOLITÁRIO, UM SER ILUMINADO E IRREPREENSÍVEL.

OBTER COTAÇÃO!



VIREI GESTOR, ★ E AGORA? ★

TODOS QUE OCUPAM UM CARGO DE LIDERANÇA EM ALGUM MOMENTO JÁ SE FIZERAM ESSA PERGUNTA, OU MELHOR, JÁ SENTIRAM O PESO DA RESPONSABILIDADE E A INCERTEZA DE ESTAREM PREPARADOS PARA O DESAFIO DA GESTÃO.

CADA ESTÁGIO DA LIDERANÇA TEM SEUS DESAFIOS E TODOS ELES MERECEM ATENÇÃO. MAS ACREDITO QUE SE PREPARARMOS MELHOR AS NOSSAS PESSOAS LOGO NO INÍCIO DESSA JORNADA, PODEREMOS POUPAR PRECIOSOS RECURSOS COMO TEMPO E DINHEIRO, ALÉM DE, NÃO MENOS IMPORTANTE, MINIMIZAR SOFRIMENTOS ORIGINADOS DA FALTA DE CLAREZA DE PAPÉIS E DE HABILIDADES PESSOAIS E INTERPESSOAIS FUNDAMENTAIS PARA O DESENVOLVIMENTO DE QUALQUER TRABALHO.

E O QUE PROponHO COM A MINHA PALESTRA É FALAR DIRETAMENTE COM O NOVO GESTOR, ENDEREÇANDO A ELE ALGUMAS PROVOCÇÕES E FERRAMENTAS QUE LHE PERMITIRÃO DESENHAR PARA SI UMA EXPERIÊNCIA MAIS PRAZEROSA - E, PORTANTO, MAIS FRUTÍFERA - NA GESTÃO.

OBTER COTAÇÃO!





CRIAÇÃO DE EXPERIÊNCIAS MEMORÁVEIS A PARTIR DA CONEXÃO HUMANA

A QUALIDADE DE UM PRODUTO OU DE UM SERVIÇO É, SEM DÚVIDA, UM DOS PILARES DE UMA MARCA DE EXCELÊNCIA. MAS UMA MARCA DE AMOR VAI ALÉM DOS ATRIBUTOS INTRÍNSECOS DO SEU PRODUTO OU SERVIÇO.

UMA MARCA DE AMOR É CONSTRUÍDA A PARTIR DO VALOR HUMANO COLOCADO A CADA DIA NA GESTÃO DE UMA EMPRESA. E NÃO HÁ NADA MAIS PODEROSO PARA UMA ORGANIZAÇÃO DO QUE TER COLABORADORES QUE SÃO FÃS DA MARCA QUE REPRESENTAM. QUE ESCOLHEM ESTAR NESSA EMPRESA E TRILHAR COM ELA UM CAMINHO DE EVOLUÇÃO, ENTREGANDO O MELHOR DO SEU EU PROFISSIONAL E DO SEU EU PESSOAL, QUE, QUANDO JUNTOS, CRIAM SOLUÇÕES DE EXCELÊNCIA, ENTREGAS MÁGICAS E MOMENTOS QUE GANHAM A MEMÓRIA AFETIVA DE TODOS OS QUE SE RELACIONAM COM A MARCA.

NA MINHA PALESTRA TRAGO EXEMPLOS DE APRENDIZADOS E DE EXPERIÊNCIAS MEMORÁVEIS QUE VENHO CONSTRUINDO E VIVENDO HÁ MAIS DE 20 ANOS COMO FÃ E COLABORADORA DE UMA DAS MAIORES MARCAS DE AMOR DO BRASIL E DO MUNDO.

OBTER COTAÇÃO!



**ENTRE EM
CONTATO**

CONTATO@POLOPALESTRANTES.COM
12 98250 6250



**SEE YOU
SOON!**